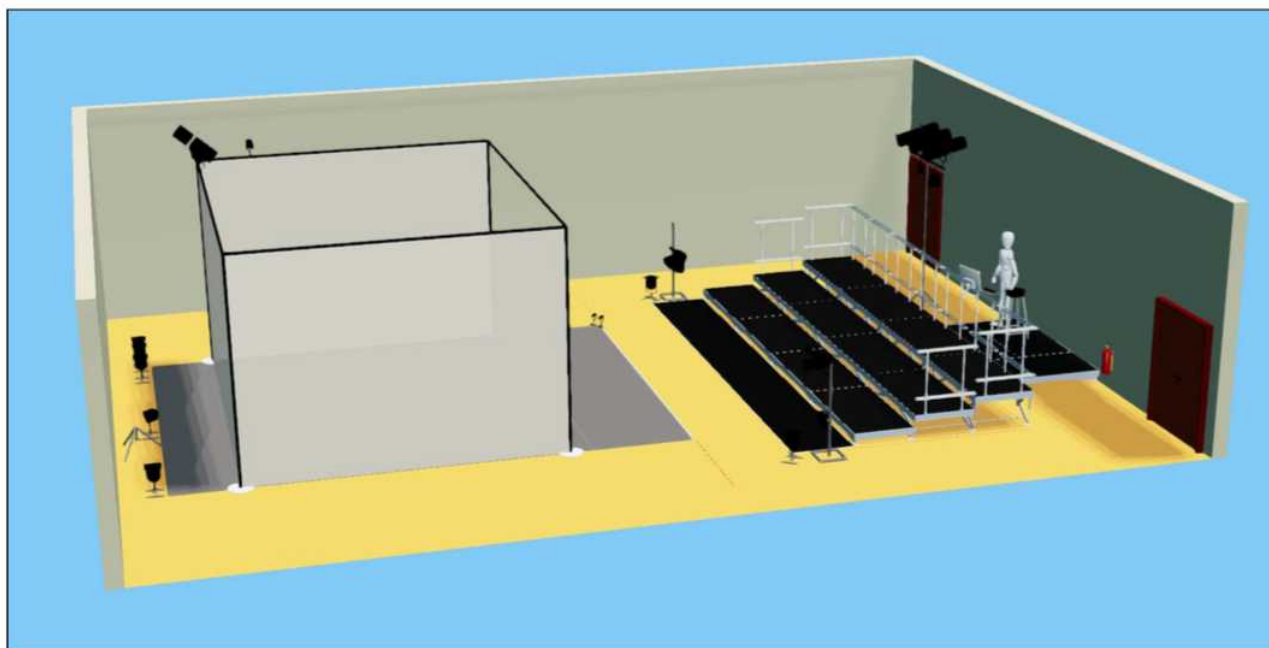


BLOCK

Cie La Boîte à sel



FICHE TECHNIQUE

CONTACTS DE LA COMPAGNIE LA BOITE A SEL

Direction technique générale BLOCK / Luc Kerouanton / luc.k@neuf.fr / +33 (0)6 83 12 50 70

Technique son BLOCK / Thomas Sillard / sillard.thomas@gmail.com / +33 (0)6 87 51 16 69

Régie son (en alternance)

Thomas Sillard / sillard.thomas@gmail.com / +33 (0)6 87 51 16 69

Margaux Robin / margaux.rb@gmail.com / +33 (0)6 76 99 79 92

Régie lumières (en alternance)

Luc Kerouanton / luc.k@neuf.fr / +33 (0)6 83 12 50 70

Florian Legay / florian-legay@laposte.net / +33(0)6 58 89 58 75

Production BLOCK / Kristina Deboudt / kdeboudt@yahoo.fr / +33(0)6 98 11 84 19

Diffusion BLOCK / Valérie Génébès / valerie.genebes@gmail.com / +33 (0)6 82 91 43 17

Mise en scène BLOCK / Céline Garnavault / cielaboiteasel@gmail.com / +33 (0)6 62 75 21 95

BLOCK / FICHE TECHNIQUE

"BLOCK" est un spectacle immersif avec 60 petites enceintes de 7cm³. Il nécessite une grande proximité avec le public. Le public (80 personnes) doit être installé sur le sol, au même niveau que l'espace scénique (scène de plein pied), à une distance de 1m30 de celui-ci, sur tapis/coussins puis sur un petit gradin de samias de 8m/4m qui sera fourni et installé par l'ORGANISATEUR (3 rangées de 8m de large/1m de profondeur / cf plans joints p5,6,7).

Cette fiche technique liste toutes les exigences techniques pour une présentation optimale du spectacle "BLOCK". Si le lieu envisagé pour le spectacle ne peut pas respecter toutes les dimensions ou exigences techniques énumérées dans ce document, il est demandé à l'ORGANISATEUR de contacter LA COMPAGNIE LA BOÎTE A SEL pour discuter d'éventuelles adaptations ou ajustements tenant compte de ses limitations techniques. Cette fiche technique est contractuelle.

TITRE BLOCK - Théâtre d'objets sonores connectés

ÂGE En scolaire : de la maternelle (3 ans) au CM2 - En Tout public : dès 3 ans

DURÉE 40 minutes

JAUGE 80 MAXIMUM (enfants et adultes accompagnants compris)

ESPACE SCENIQUE (DIMENSIONS MINIMUM)

8,7m de profondeur / 12m de large (dont 4m dégagement lumières) / 4m de hauteur sous plafond **(si questions d'adaptation / dimensions nous contacter !!)**
L'obscurité totale est requise dans la salle de spectacle

SOL Des tapis de danse noir : surface à couvrir 8m/6m minimum (cf plans joints p5,6,7)
La surface du sol doit être parfaitement propre et plane pour poser notre tapis.

INSTALLATION DU PUBLIC

Le public est placé en face de la scène, à 1m30 de celle-ci
Le public (80 personnes) doit être installé sur le sol, au même niveau que la scène, sur tapis/coussins puis **sur un petit gradin de samias de 8m/4m qui sera fourni et installé par l'ORGANISATEUR** (3 niveaux de 8m de large x 1m de profondeur, cf plans joints p5,6,7). La régie est installée derrière le public

ESPACE TOTAL NECESSAIRE INCLUANT LA SCÈNE ET LE PUBLIC (DIMENSIONS MINIMUM)

16m de profondeur / 12m de large / 4m de hauteur sous plafond
(si questions d'adaptation / dimensions nous contacter !!)

ÉQUIPE EN TOURNÉE 1 comédienne + 2 régisseur.sseuse.s.

PARKING Une place de parking pour un véhicule de 20m³ à proximité de la salle durant toute notre présence.

PLANNING ET PERSONNEL DEMANDÉ

PREPARATION (AVANT l'arrivée de LA COMPAGNIE LA BOITE A SEL)

L'occultation, l'implantation des tapis de sol et l'installation du gradin seront réalisées par l'ORGANISATEUR avant notre arrivée.

MONTAGE 8 heures (dont 2 heures de balances sonores et de répétitions)
2 technicien.ne.s polyvalents pour le montage (6 h)
2 technicien.ne.s polyvalents au démontage (3 h)

DEROULEMENT DES REPRESENTATIONS

Notre équipe doit impérativement être sur place 2 heures avant le spectacle (durée 40mn) et rester 1 heure après le spectacle. (Pour l'allumage et la vérification des blocks qui sont 60 ordinateurs sans écrans connectés en réseau)

L'ORGANISATEUR s'engage à prévoir deux personnes pour l'accueil et le placement du public, qui resteront de chaque côté du premier rang durant les représentations.

LUMIÈRES ET SON LA COMPAGNIE fournit tout le matériel pour les lumières et le son du spectacle "BLOCK" * (**** en cas de tournée internationale par avion, le matériel lumières devra être fourni par l'organisateur, liste fournie sur demande***)

LOGES La loge doit être chauffée, équipée d'un miroir et d'un éclairage adéquat pour le maquillage, ainsi que d'un point d'eau, d'une table à repasser, d'un fer vapeur, de portants et de cintres. Elle doit contenir des serviettes de toilette, une table, des chaises. L'accès à la scène et à une douche doivent être rapides et simples.

CATERING Eau en bouteille, 6 bières, café, thé, jus de fruits (pur jus), variété de fruits frais, biscuits, chocolat, mélange amandes, noix etc (bio).

MATERIEL A FOURNIR PAR L'ORGANISATEUR

- ! En amont, un plan de la salle à l'échelle pour validation de l'implantation par notre régisseur
- ! **Un gradin de praticables avec garde corps (3 rangées de 8m de samias - cf schéma)**
- ! L'obscurité totale dans la salle de la représentation
- ! Des tapis de danse noir : surface à couvrir 8m par 6m minimum (cf plan ci-joint)
- ! Électricité : 3 prises 16 ampères sur 3 disjoncteurs séparés
- ! Si possible moniteur HDMI, clavier et souris en secours
- ! Moquette et/ou coussins pour public
- ! Une échelle trois pans « parisienne » permettant d'accrocher à 4m
- ! Des rallonges 16 ampère (3g2.5) au cas où les trois prises 16 ampère demandées seraient loin de l'espace scénique.

CONTRAT

Si l'ORGANISATEUR estime que l'une des clauses de cette fiche technique pose problème, il doit contacter le directeur technique de BLOCK sans délai (et ceci avant de signer l'avenant technique) afin de discuter de leur situation particulière.

L'ORGANISATEUR s'engage à envoyer une liste complète du matériel qui sera mis à la disposition de LA COMPAGNIE LA BOITE A SEL et de son équipe technique, et à fournir les plans techniques du lieu par email à luc.k@neuf.fr avant la signature du contrat, 1 mois avant le spectacle.

Le directeur technique de LA COMPAGNIE LA BOITE A SEL doit approuver l'avenant technique du lieu fourni par l'ORGANISATEUR afin d'assurer le bon déroulement des représentations.

L'ORGANISATEUR s'engage à remplir toutes les exigences techniques et à couvrir les coûts exposés pour obtenir tout équipement manquant mentionné dans cette fiche technique.

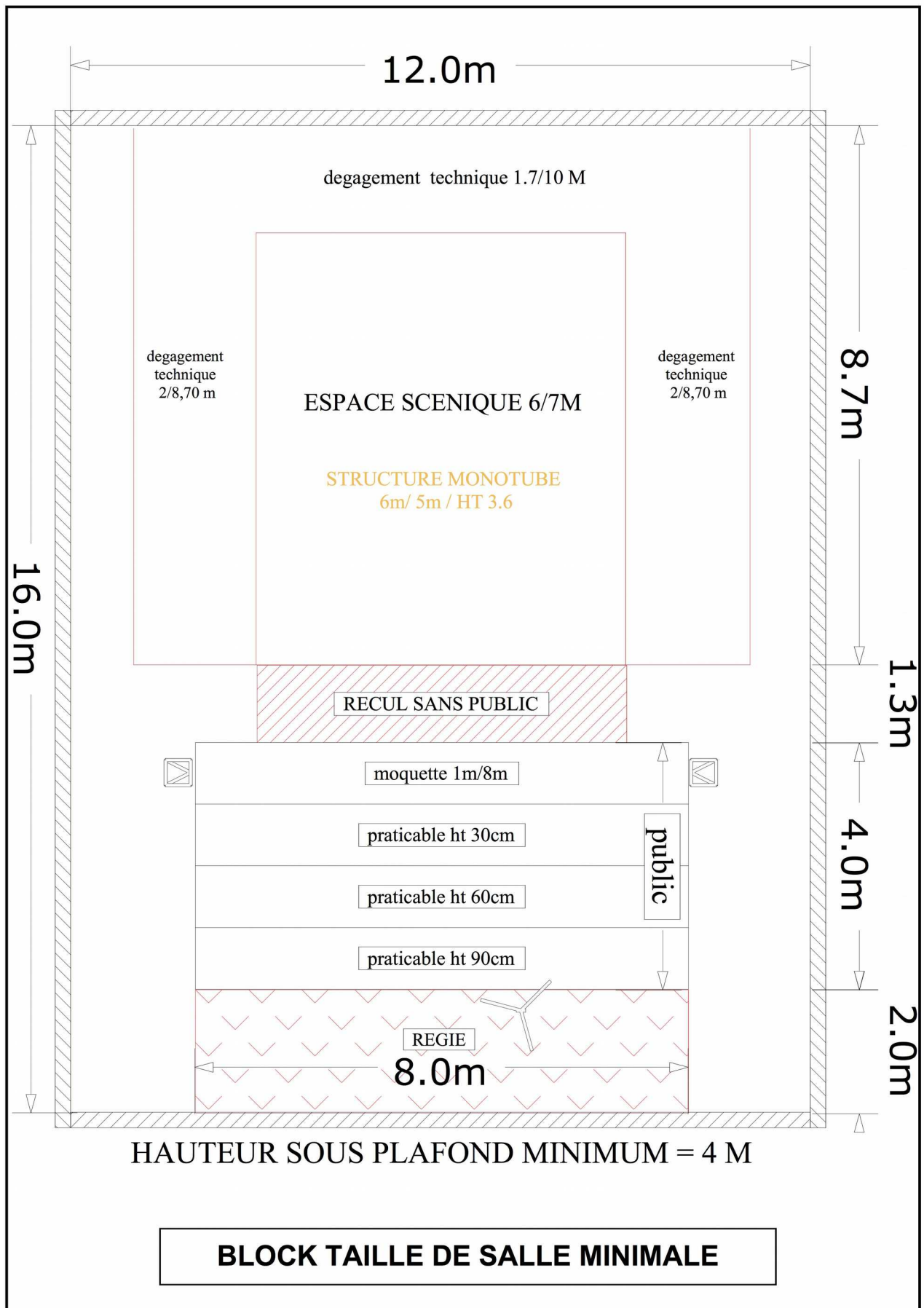
La fiche technique fait partie intégrante du contrat conclu entre LA COMPAGNIE LA BOITE A SEL et l'ORGANISATEUR .

Le non respect de cette fiche technique de quelque manière que ce soit constituerait une rupture de contrat et compromettrait la capacité de la compagnie à jouer le spectacle BLOCK.

Ce document technique doit être signée par l'ORGANISATEUR et renvoyée par courrier électronique à cielaboiteasel@gmail.com ou par courrier postal à **LA BOITE A SEL, 107 rue du Petit Cardinal, 33100 Bordeaux.**

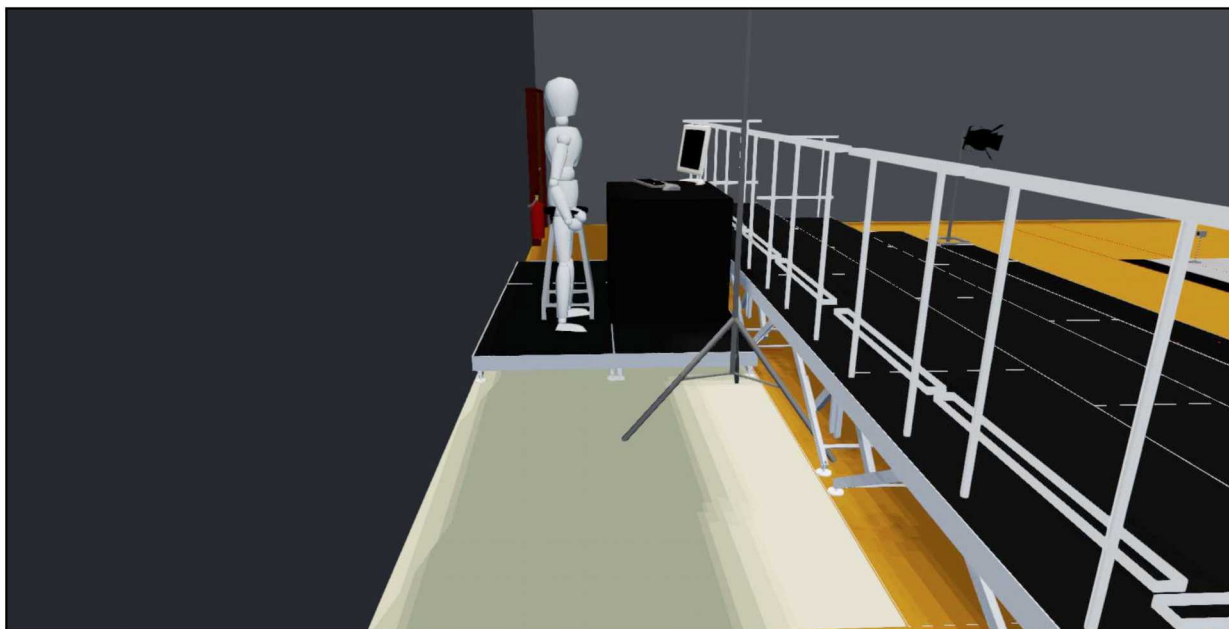
Lu et approuvé par (prénom, nom et fonction en lettres majuscules):

Signature_____

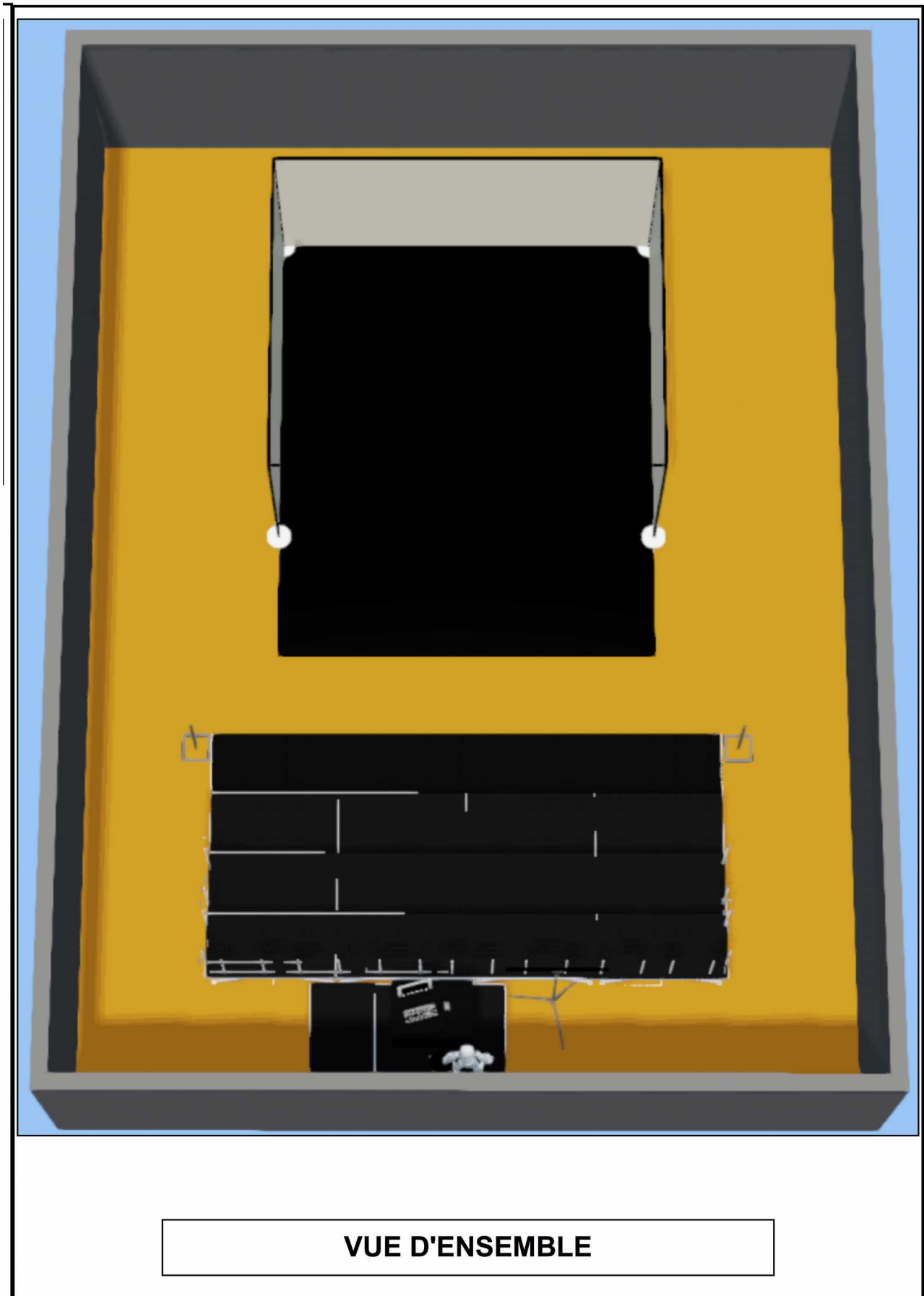




GRADIN



REGIE



Exemple d'installation du spectacle BLOCK et du public dans une salle des fêtes

